

WERBETAFELN



KOVINC
www.kovinc.si

WERBETAFELN

Viel Aufmerksamkeit wird der Entwicklung von Werbetafeln für Innen- und Außenmarkierungen von Gebäuden geschenkt. Aufgrund eines graphischen Gesamtbilds, der Wünsche und Nachfrage der Auftraggeber bieten wir Engineering, Herstellung und Montage von Werbetafeln für Geschäfts-, Handels- und Produktionsobjekte an.

Eine Expertengruppe wird Sie beraten können und für Sie Lösungen vom Entwurf bis zu den Konstruktions-, Elektro- und Montagelösungen finden.

Wir planen, erstellen und montieren folgendes:

- ein- oder zweiseitige Werbetafeln in Licht- oder gewöhnlicher Ausführung,
- selbstständige Buchstaben in Licht- oder gewöhnlicher Ausführung,
- Wegweiser, Totems, Stangen und Piktogramme in Licht- oder gewöhnlicher Ausführung
- Lichtkassetten, -blenden und -konsolen mit Schriftfläche aus Leinwand, Plexiglas oder Aluminium,
- Straßenmarkierungstafeln in Licht- oder gewöhnlicher Ausführung.

PETROL d.d. Ljubljana, MERKUR d.d., EUROPLAKAT d.o.o., MERCATOR d.d., ZORA, INTERMERCUR NOVA d.o.o., MERCATOR-H d.o.o., MERCATOR-S d.o.o., SPORTINA Bled, CONDOR Real d.o.o., AVTO KRKA d.o.o., CONDOR Real d.o.o., UNITRON, SIMOBIL d.d., RTC Krvavec d.d., EMIGMA d.o.o., WURCHER Media, INLES, LIDL, UNI-MOBIL d.o.o., MERSTEEL d.o.o., PAN ELEKTRONIK d.o.o., MOTOMAT d.o.o., MANA Moda d.o.o., EURO PETROL d.o.o., TAM TAM d.o.o., NIMBUS d.o.o., PROTECHNIK d.o.o., usw.

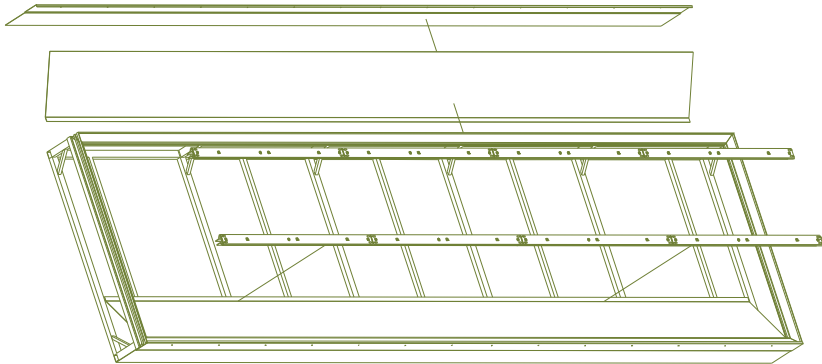


LICHTKASSETTEN mit größeren Maßen

Lichtkassetten werden in der „Auf-Leinwand-Ausführung“ hergestellt, was nichts anderes bedeutet, als dass am Gerüst, das aus Aluröhren und Aluverstärkungen besteht, speziell geformte, extrudierte Aluprofile angeschweißt werden, an die dann mit Hilfe von Spannern die transluzente Leinwand gespannt wird.

Die untere Durchlichtung wird in der Regel mit Fluo-Leuchten ausgeführt (über Standard- oder Elektronikvorschalteneinrichtungen) oder mit Hilfe von Neonröhren mit Speisung über Stromwandler.

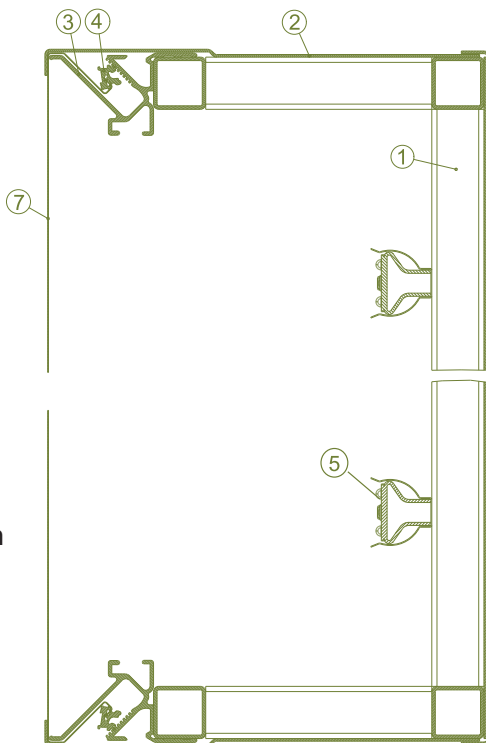
Beide Weisen werden in der letzten Zeit unterlassen, vor allem wegen Energieineffizienz und auch wegen der vor kurzem in Kraft getretenen „Verordnung über die Grenzwerte der Umweltlichtverschmutzung“.
Die untere Durchlichtung wird durch die LED-Technologie ersetzt.



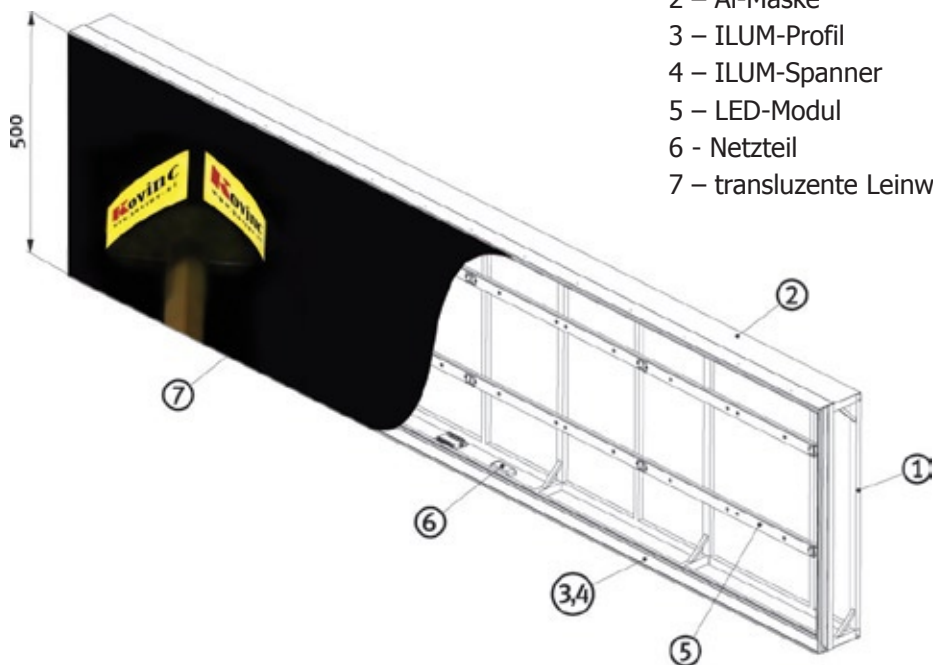
LED-Technologie

Mit unseren Entwicklungspartnern bieten wir die modernste Garantie für die LED-Technologie der unteren Durchlichtung, bauen LED-Dioden und Netzteile, höchster Qualität, von langer Lebensdauer und hoher Energieeffizienz (sehr niedrige Stromverbrauchskosten, niedrige Wartungs- und Servicekosten....) gemäß der schon erwähnten „Verordnung über die Grenzwerte der Umweltlichtverschmutzung“ mit erworbenen SIQ-Zertifikaten ein.

Neben Herstellung und Vermarktung von Lichtkassetten (wie auch sonstigen Licht- und Nichtlichtelementen) stehen unseren Partnern auch Aluprofile und Spanner wie auch die gesamte Palette von LED-Modulen zur Verfügung. Somit kann jeder nach seinen eigenen Wünschen die Produkte mit seinen geeigneter Beleuchtung ergänzen – energiesparend, zuverlässig und auf die Dauer.



Lichtkassette



- 1 – Alugerüst der Lichtkassette
- 2 – Al-Maske
- 3 – ILUM-Profil
- 4 – ILUM-Spanner
- 5 – LED-Modul
- 6 – Netzteil
- 7 – transluzente Leinwand



Helligkeitsmessungen von Werbetafeln

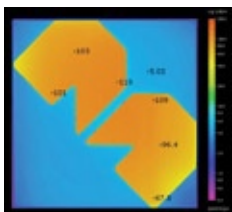
Die Messungen unserer Werbetafeln wurden nach der neuesten Methode durchgeführt, die eine Einsicht in die Helligkeit in einigen tausend Punkten jeder Tafel ermöglicht.

Somit haben wir Werbetafeln optimiert und die Erscheinung von störenden hellen und dunklen Flecken verhindert.

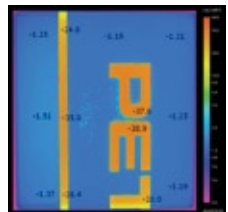
Unsere Werbetafeln zeichnen sich durch eine unglaublich hohe Gleichmäßigkeit aus. Auf den unten stehenden Bildern sind Fotos der Werbetafeln und die Helligkeitswerte mit einer kalibrierten Digitalkamera und dem Programmpaket Photolux® dargestellt. Die Messungen wurden in Zusammenarbeit mit dem Labor für Beleuchtung und Fotometrie der Elektrotechnischen Fakultät in Ljubljana durchgeführt.



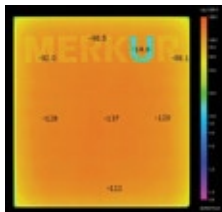
Logotip Mecator und die gemessenen Helligkeiten
(35 W / m²)



Logotip Petrol und die gemessenen Helligkeiten
(17 W / m²)



Logotip Merkur und die gemessenen Helligkeiten
(35 W / m²)

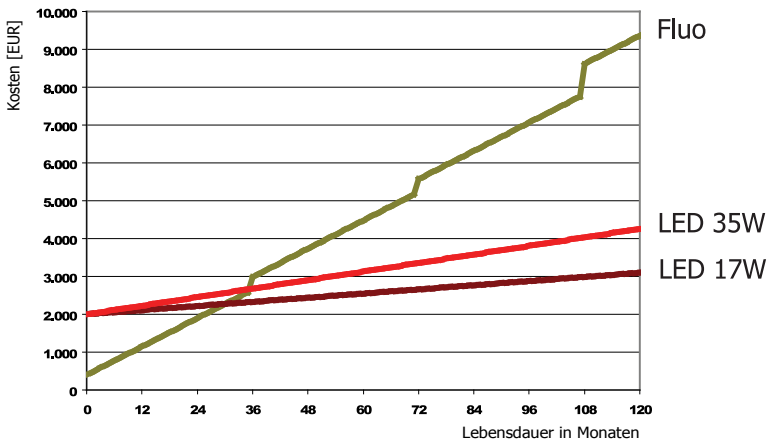


Eine Investition, die sich lohnt

Wir sind uns bewusst, dass die Anfangsinvestition bei der Installation der LED-Technologie in die Lichttafeln höher ist als bei den Leuchtstofflampen, doch die Investition lohnt sich sehr schnell (bis 3 Jahre), da der Stromverbrauch bis zu 10x geringer ist als bei den bestehenden Werbetafeln.

Wenn man noch die Wartungskosten und die Lebensdauer beachtet, lohnt sich die Investition in bestimmten Fällen schon früher als in zwei Jahren.

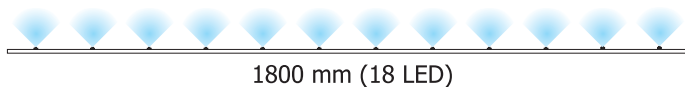
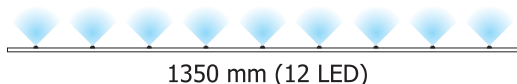
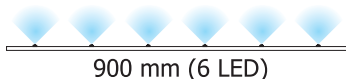
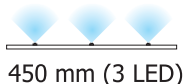
Wegen der Verordnung über die Grenzwerte der Umweltlichtverschmutzung (GBl. RS Nr. 81/2007) ist die Verwendung von Leuchtstofflampen bei einer Leistung von 17W/m² und bei 35W/m² eigentlich nicht möglich.



LED-Module

Sie können unter Modulen mit verschiedenen Längen wählen, mit denen Sie die Lichttafel mit beliebigen Maßen beleuchten werden können. Alle Module sind mit Leuchtdioden der letzten Generation versehen, deren Hauptmerkmal eine hohe Lichtnutzleistung ist. Ist die Lichtkassette tief genug (20 cm), wird Ihre Werbetafel beneidenswert hell und Ihr Logo gleichmäßig durchleuchtet.

Die Module stehen mit den folgenden Maßen zur Verfügung:



Bei Bemessung des Lichtteils Ihrer Werbetafel bitte beachten, dass der empfohlene Abstand zwischen den LED-Modulen im Bereich von 200 bis 250 mm liegt.

Konformitätszertifikat

dauerhaft angebrachte Leuchten -
SKP-Lichtwerbekassetten.

Zertifikat für die Beleuchtung von Lichtwerbetafeln

SIQ-Zertifikate nach Richtlinien
LVD, EMC und CE für die
Beleuchtung von Lichtwerbetafeln
mit LED-Modulen gemäß der
Verordnung über die Grenzwerte
der Umweltlichtverschmutzung.

